

**Országos
kompetenciamérés
2021**



FIT-jelentés
Intézményi jelentés
6. évfolyam

**Balatonkenesei Pilinszky János Általános
Iskola és Alapfokú Művészeti Iskola**

8174 Balatonkenese, Bajcsy-Zsilinszky Endre utca 10.
OM azonosító: 037158



EMBERI ERŐFORRÁSOK
MINISZTERIUMA



OKTATÁSI
HIVATAL



Köznevelési Mérés
Értékelési Osztály

FIGYELEM! Kérjük, tartsa szem előtt, hogy a 2020/2021. tanévtől a képzési formák megváltoztak. A jelentésben szereplő technikai elnevezésű viszonyítási csoportba a technikai képzés és a szakgimnáziumi képzés tartozik. A szakképző iskolák viszonyítási csoportba a szakképző iskolai képzés, a szakközépiskolai képzés és a szakiskolai képzés tartozik.

Az emberi erőforrások minisztere 5/2020. (III. 19.) EMMI határozata értelmében a 2019/2020. tanévi országos kompetenciamérés elmaradt, így nem érhetőek el a 2020. évi mérési eredmények.

Létszámadatok

A telephelyek kódtáblázata

A	001 - Balatonkenesei Pilinszky János Általános Iskola és Alapfokú Művészeti Iskola (általános iskola) (8174 Balatonkenese, Bajcsy-Zsilinszky Endre utca 10.)
---	---

Az intézmény létszámadatai a 6. évfolyamon

A telephely kódja	Képzési típus	Tanulók száma						
		Összesen	SNI tanulók	Mentesült tanulók	BTMN tanulók	HHH tanulók	Jelentésre jogosult tanulók	A jelentésben szereplők
A	Általános iskola	16	0	0	1	0	16	14
Összesen		16	0	0	1	0	16	14

A Tanulói háttérkérdőívre és a családháttér-indexre vonatkozó létszámadatok

A telephely kódja	Képzési típus	Tanulók száma			A telephelynek van-e CSH-indexe?
		Jelentésre jogosultak	Tanulói kérdőívet kitöltötte	Van CSH-indexe	
A	Általános iskola	16	14	13	Van
Összesen		16	14	13	

Az intézmény jelentésre jogosult tanulóinak előző év végi matematikajegye

A telephely kódja	Képzési típus	Szerepel-e a jelentésben?	Előző év végi matematikajegy						Összesen
			-	1	2	3	4	5	
A	Általános iskola	Jelentésben szereplők	0	0	2	5	2	5	14
		Jelentésben nem szereplők	0	0	0	0	1	1	2
Összesen		Jelentésben szereplők	0	0	2	5	2	5	14
		Jelentésben nem szereplők	0	0	0	0	1	1	2

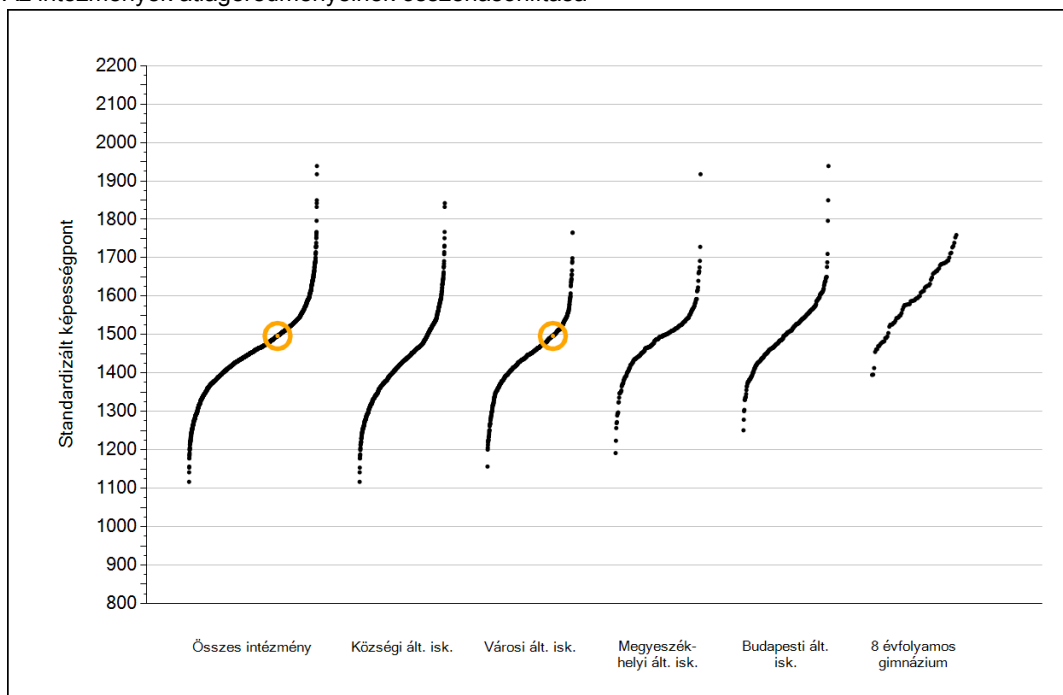


Matematika

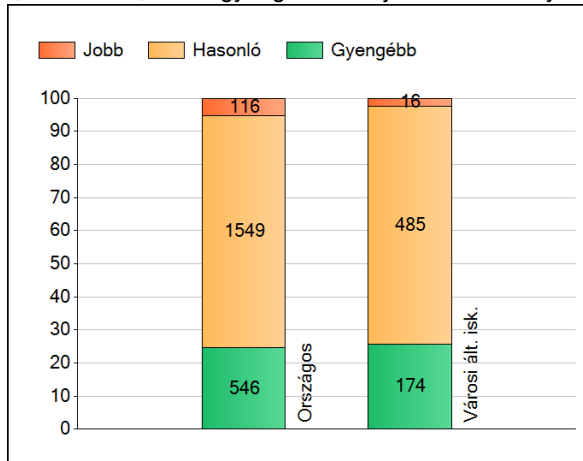
1a

Átlageredmények

Az intézmények átlageredményeinek összehasonlítása



A szignifikánsan jobban, hasonlóan, illetve gyengébben teljesítő intézmények száma és aránya (%)



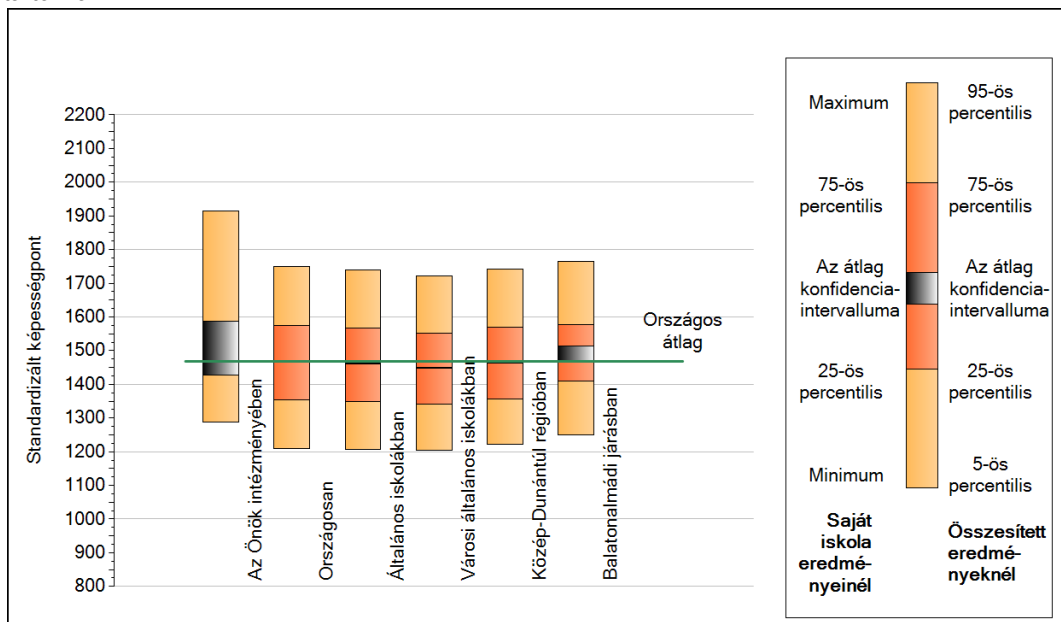
A tanulók átlageredménye és az átlag megbízhatósági tartománya (konfidencia-intervalluma)

Az Önök intézményében	1496 (1429;1587)
Országosan	1468 (1467;1470)
Általános iskolákban	1462 (1461;1463)
Községi általános iskolákban	1428 (1426;1429)
Városi általános iskolákban	1450 (1448;1451)
Megyeszékhelyi általános iskolákban	1491 (1489;1493)
Budapesti általános iskolákban	1510 (1508;1513)
8 évfolyamos gimnáziumokban	1609 (1605;1614)

1b

A képességeloszlás néhány jellemzője

A tanulók képességeloszlása az Önök intézményében és azokban a részpopulációkban, amelyekbe Önök is tartoznak



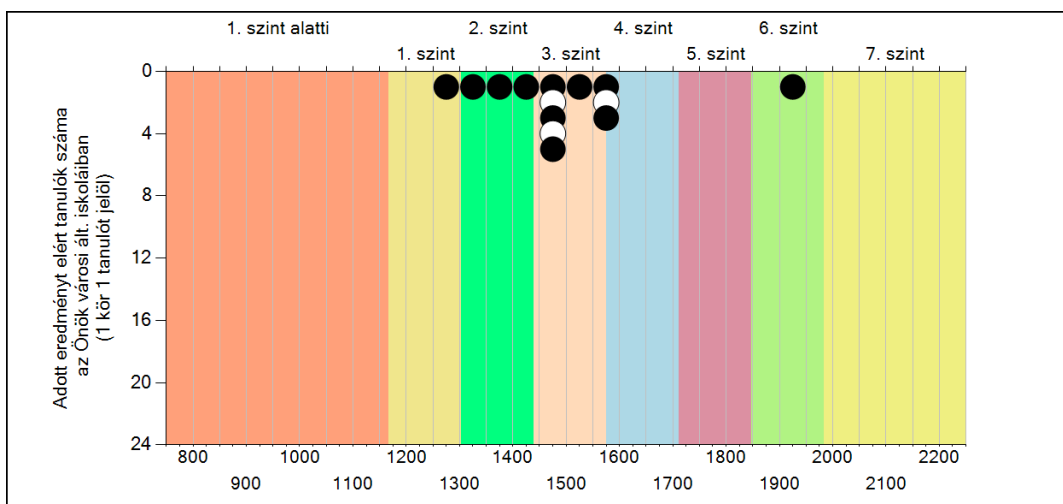
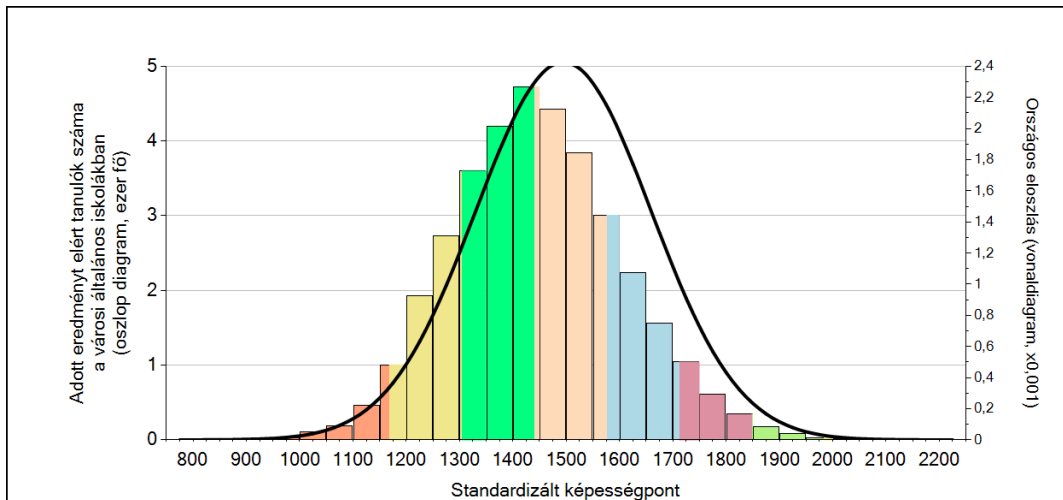
A tanulók képességeloszlása az egyes részpopulációkban

	Min. / 5-ös perc.	25-ös perc.	Átlag	(konf. int.)	75-ös perc.	Max. / 95-ös perc.
Az Önök intézményében	1287	1431	1496	(1429;1587)	1563	1914
Országosan	1210	1354	1468	(1467;1470)	1576	1749
Általános iskolákban	1208	1350	1462	(1461;1463)	1568	1740
Városi általános iskolákban	1203	1341	1450	(1448;1451)	1552	1721
Közép-Dunántúl régióban	1223	1357	1466	(1463;1468)	1569	1743
Balatonalmádi járásban	1249	1410	1491	(1470;1514)	1578	1764

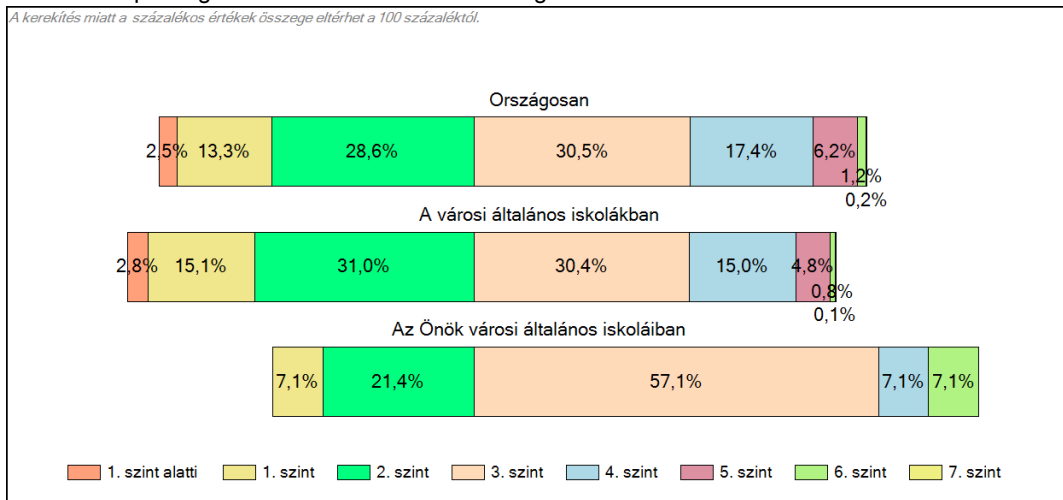
1c

Képességeloszlás

Az országos eloszlás, valamint a tanulók eredményei a városi általános iskolákban és az Önök városi általános iskoláiban



A tanulók képességszintek szerinti százalékos megoszlása

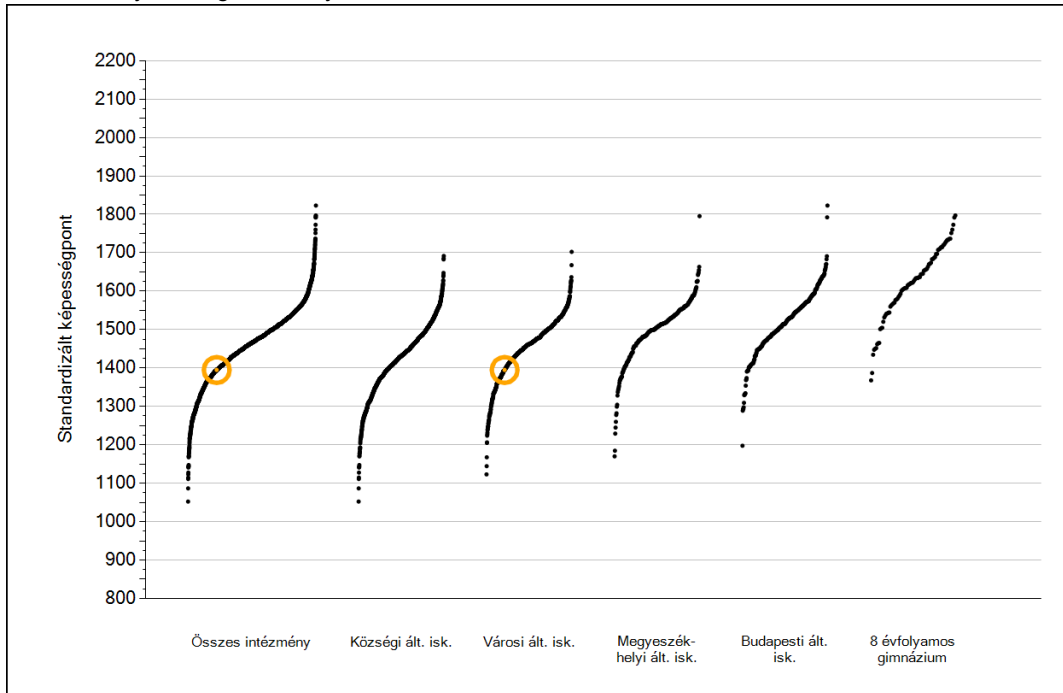




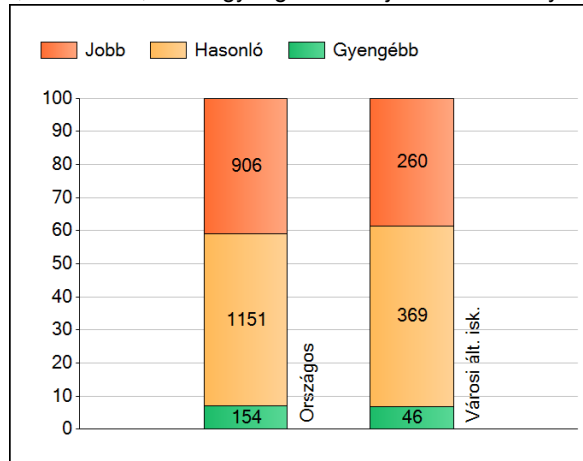
Szövegértés

1a **Átlageredmények**

Az intézmények átlageredményeinek összehasonlítása



A szignifikánsan jobban, hasonlóan, illetve gyengébben teljesítő intézmények száma és aránya (%)



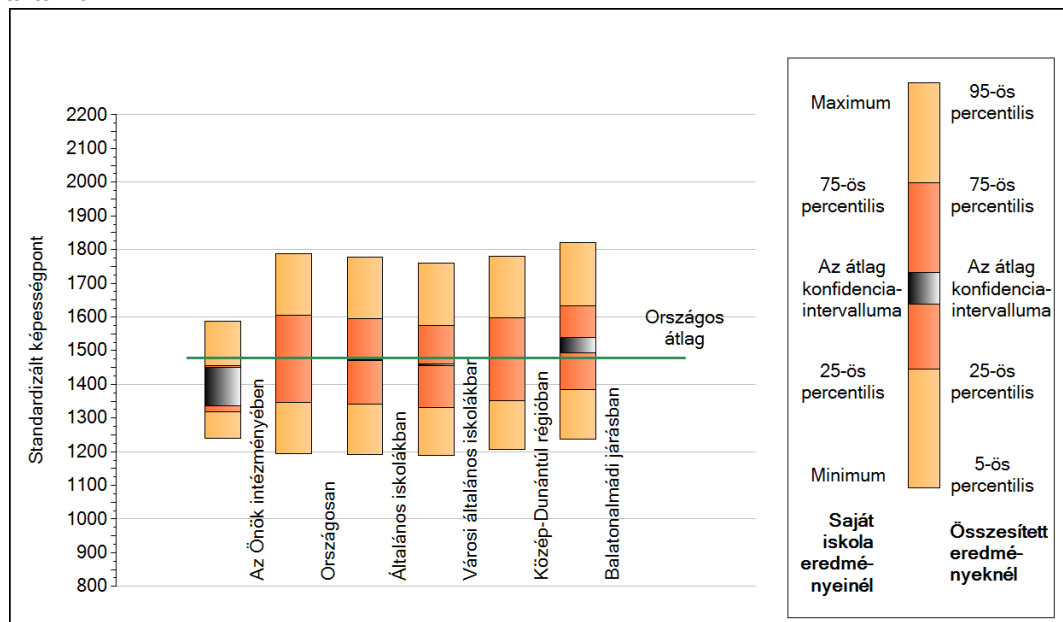
A tanulók átlageredménye és az átlag megbízhatósági tartománya (konfidencia-intervalluma)

Az Önök intézményében	1395 (1337;1450)
Országosan	1478 (1477;1479)
Általános iskolákban	1471 (1470;1472)
Községi általános iskolákban	1427 (1425;1429)
Városi általános iskolákban	1458 (1456;1460)
Megyeszékhelyi általános iskolákban	1507 (1504;1510)
Budapesti általános iskolákban	1527 (1523;1530)
8 évfolyamos gimnáziumokban	1639 (1634;1643)

Szövegértés

1b A képességeloszlás néhány jellemzője

A tanulók képességeloszlása az Önök intézményében és azokban a részpopulációkban, amelyekbe Önök is tartoznak



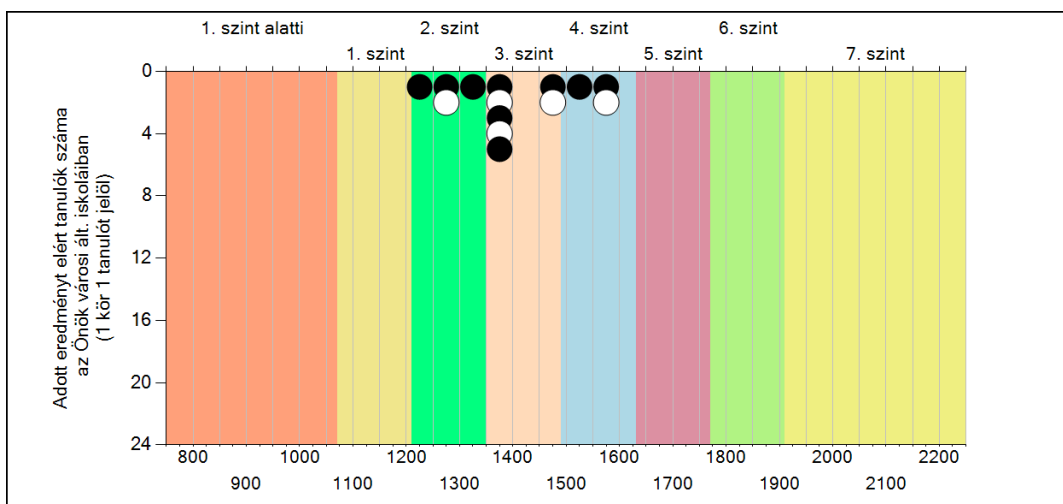
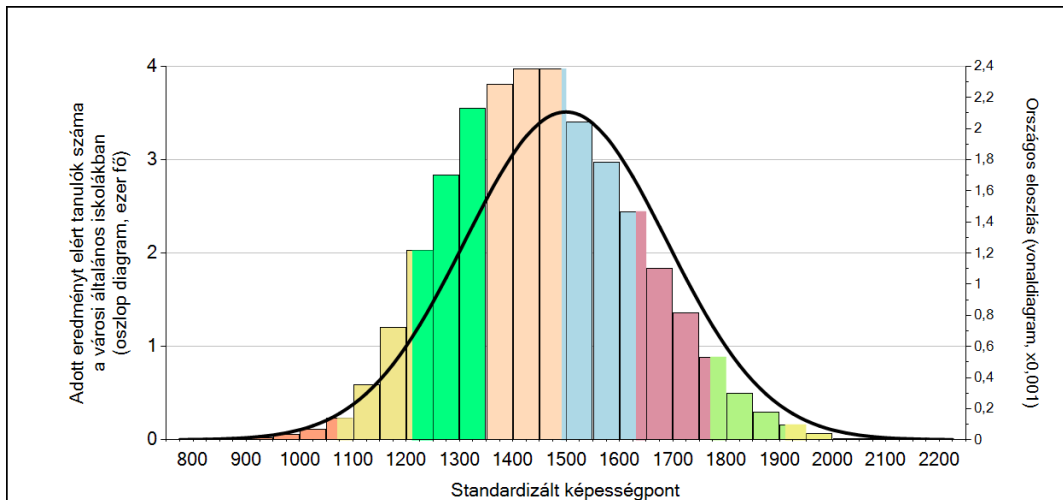
A tanulók képességeloszlása az egyes részpopulációkban

	Min. / 5-ös perc.	25-ös perc.	Átlag	(konf. int.)	75-ös perc.	Max. / 95-ös perc.
Az Önök intézményében	1239	1318	1395	(1337;1450)	1456	1586
Országosan	1195	1346	1478	(1477;1479)	1604	1788
Általános iskolákban	1192	1341	1471	(1470;1472)	1595	1777
Városi általános iskolákban	1188	1332	1458	(1456;1460)	1576	1759
Közép-Dunántúl régióban	1208	1350	1479	(1476;1482)	1597	1780
Balatonalmádi járásban	1237	1385	1514	(1493;1539)	1633	1821

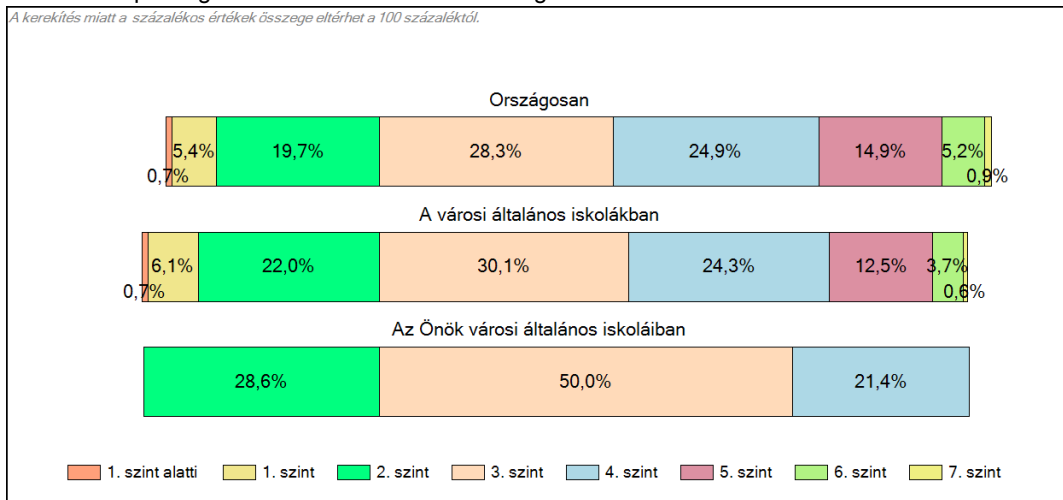
1c

Képességeloszlás

Az országos eloszlás, valamint a tanulók eredményei a városi általános iskolákban és az Önök városi általános iskoláiban



A tanulók képességszintek szerinti százalékos megoszlása



Szövegértés